



**MARS & AVRIL 2012**

1925, chemin Lambert  
Saint-Nicolas (Lévis)  
G7A 2N4

tél. : 418 831-8647  
fax : 418 831-1960  
permis de boisson

## REPAS CANADIEN

Service aux tables dans vaisselle de  
porcelaine, le tout à la bonne  
franquette!



Soupe au pois	Omelette
Patates rissolées	Crêpes et sirop d'érable
Fèves au lard	Pain
Jambon	Café, thé
Pâté à la viande	Tire sur neige !

## PRIX D'ENTRÉE

1 gratuité par 25 personnes!

- 0 à 5 ans : 9,48\$ +tx = **10,90\$**
- 6 ans et + : 13,44\$ +tx = **15,45\$**  
(incluant les adultes)

Toute personne présente doit payer le  
prix d'entrée.

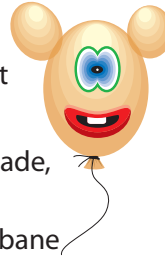
~~pourboire~~

Les conducteurs d'autobus sont sans frais  
mais doivent s'intégrer à votre groupe !

## ACTIVITÉS

### COMPRISES :

- Promenade en chariot
- Musicien
- Activités libres** : glissade,  
sentiers pédestres...
- Visite guidée de la cabane  
à sucre
- Cadeau remis à chacun !**
- Mini-Ferme**



## ANIMATION

Pendant toute la saison des sucres, nos  
partys sont animés par nul autre que  
**Gilles Gosselin !**

- Musique traditionnelle
- Musique dansante

## TRAJET

- Autoroute 20; sortie 305
  - Prendre la route Lagueux (171 Sud)
  - À droite sur chemin St-Jean (1km)
  - À droite sur chemin Lambert (3km)
- (voir site Web pour plus de détails)**

## HORAIRE

Les forfaits pour CPE, Services de  
garde et primaire sont les midis de la  
semaine.

### Lundi au vendredi (le midi) :

- OUVERTURE** : 10:00
- REPAS** : 11:30
- FERMETURE** : 15:00

### Planification suggérée

- Arrivée prévue** : ~ 10:00
- Activités extérieures**  
jusqu'à 10:45
- Début de l'animation**  
musicale vers 11:00

- REPAS** : 11:30

- Tire sur neige** : après le  
repas

- Départ** : 13:00



# Le tout à la bonne franquette et swing la compagnie!

Communiquer avec moi pour informations ou réservations :  
Joannie TARDIF 418-831-8647  
info@erabliereducap.com