



# Informations - Services de garde - École primaire

## MARS + AVRIL 2017

1925, chemin Lambert  
Saint-Nicolas (Lévis)  
G7A 2N4

tél. : 418 831-8647  
fax : 418 831-1960  
permis de boisson

### REPAS QUÉBÉCOIS

Service aux tables dans vaisselle de porcelaine, le tout à la bonne franquette!



Soupe au pois	Omelette
Patates rissolées	Crêpes et sirop d'érable
Fèves au lard	Saucisses dans le sirop
Jambon	Pain
Pâté à la viande	Café, thé, jus
Oreilles de crisse	Tire sur neige!

### PRIX D'ENTRÉE

Maternelle à adulte :  
13,96 \$ + taxes = 16,00 \$

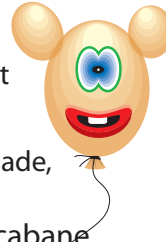
~~pourboire~~

Toute personne présente doit payer le prix d'entrée.  
1 gratuité par 25 personnes

### ACTIVITÉS

#### COMPRISES :

- Promenade en chariot
- Musicien
- Activités libres** : glissade, sentiers pédestres...
- Visite guidée de la cabane à sucre
- Cadeau remis à chacun !**
- Mini-Ferme**



### ANIMATION

Profitez de notre animation musicale avec chansonnier !

- Musique traditionnelle
- Musique dansante

### TRAJET

- Autoroute 20; sortie 305
  - Prendre la route Lagueux (171 Sud)
  - À droite sur chemin Craig (1km)
  - À droite sur chemin Lambert (3km)
- (voir site Web pour plus de détails)

### HORAIRE

Les forfaits pour CPE, Services de garde et primaire sont les midis de la semaine.

#### Lundi au vendredi (le midi) :

- OUVERTURE** : 9:30
- REPAS** : 11:30
- FERMETURE** : 15:00

#### Planification suggérée

- Arrivée prévue** : ~ 9:45
- Activités extérieures jusqu'à** 10:45
- Début de l'animation musicale vers** 11:00

**REPAS** : 11:30

**Tire sur neige** : 13:30

**Départ** : 14:30



## Le tout à la bonne franquette et swing la compagnie!

Communiquer avec moi pour informations ou réservations :  
Joannie TARDIF 418-831-8647  
info@erabliereducap.com

www.erabliereducap.com